

## ARBETSENHETER



Enkelverkande cylinder



Dubbelverkande cylinder



Dito med ändlägesdämpning och magnetkolv



Dubbelverkande med kolvstångslåsning



Dito med positionsgivare



Enkel bälgcylinder



Dubbel bälgcylinder



Trippelbälg



Kolvstångslös cylinder



Ej reversibel luftmotor



Reversibel luftmotor



Vriddon med begränsad vridvinkel



Sugkopp

	Fast strypning
	Reglerbar strypning
	Reglerbar stryp-backventil

Fig 3:7 Volymströmstyrande ventiler

	Avstängningsventil
	Avstängningsventil med icke anslutbar avluftning
	Avstängningsventil med anslutbar avluftning
	Backventil
	Backventil som kräver visst öppningstryck
	Växelventil
	Snabbtömningsventil med anslutningsbar avloppsport

Fig 3:8 Spärrande ventiler

	Huvudledning
	Styrledning
	Avloppsledning
	Hopkopplade ledningar
	Korsade ledningar utan förbindelse
	Luftavlopp utan anslutningsmöjlighet
	Luftavlopp med anslutningsmöjlighet
	Pluggat uttag
	Ljuddämpare
	Luftvolym

Fig 3:9 Övriga symboler

### VENTIL MED SERVOVERKAN

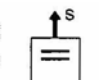
 Styrning med servoverkan

 Styrning med plunge, knapp

 Styrning med rulle

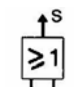
 Elektriskt styrning med servoverkan

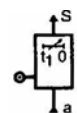
### LOGIKSYMBOLER

 Ja-ventil, YES-element

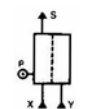
 Icke-ventil, NOT-element

 Och-ventil, AND-element

 Eller-ventil, OR-element

 Timer med variabel fördröjning

 Timer signalavbrytande

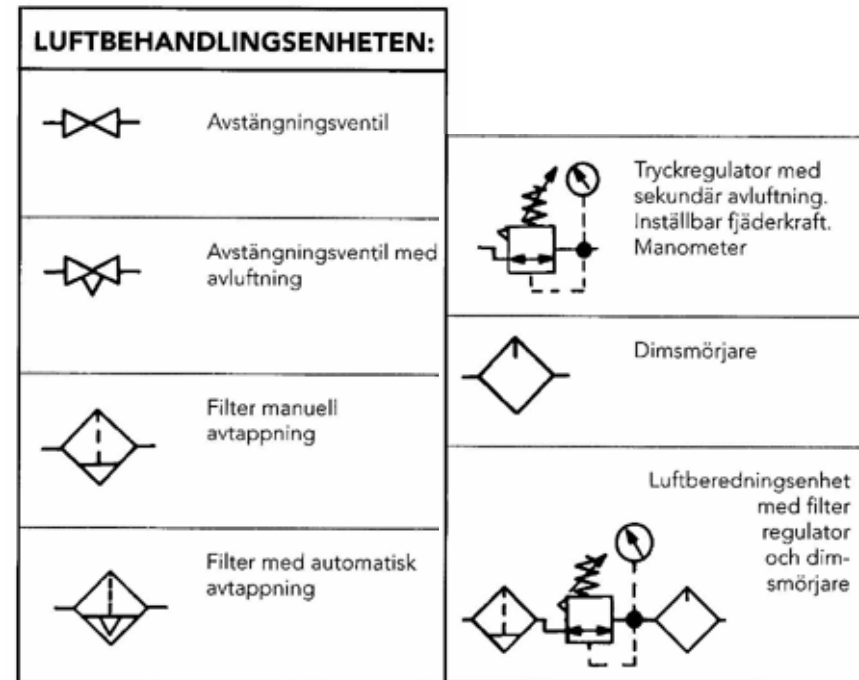
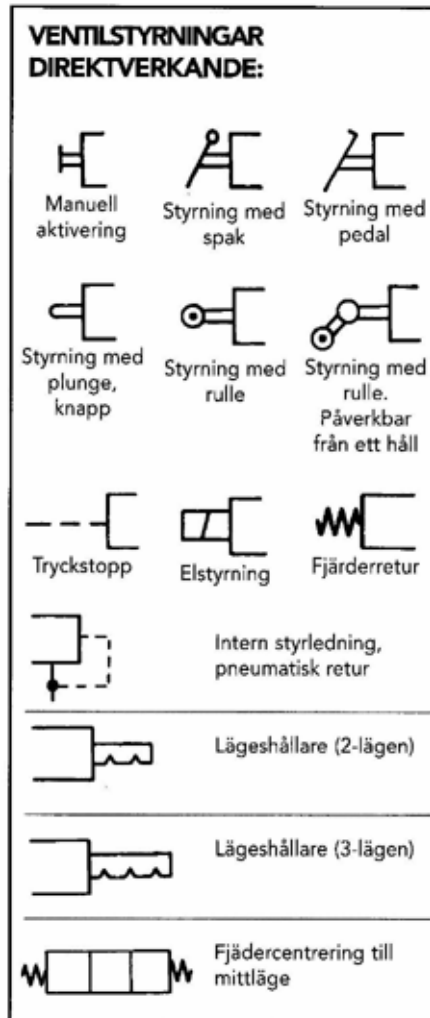
 Minne

 Stegregistermodul

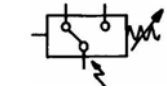
 In och utblock stegregister

 Fördelningsblock stegregister

 Signalomvandlare luft till el  
(Tryckvakt).



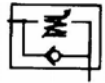
## ÖVRIGA SYMBOLER



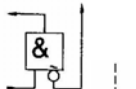
Tryckströmställare variabelt omst. tryck



Ejektor



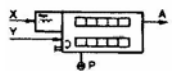
Tryckreducerare med backventil



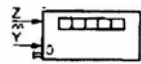
Tryckavkänningsventil



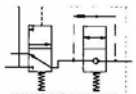
Blockeringsventil



Pneumatisk räknare, förval



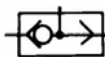
Pneumatisk summaräknare



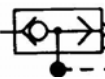
Mjukstartventil med avluftning



Strypbackventil



Växelventil



Snabbtömningsventil



Backventil



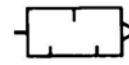
Reglerbar strypventil



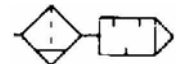
Luftbehållare



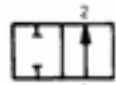
Oljebehållare



Ljuddämpare



Luddämp med oljeavskiljning

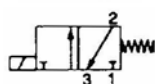


## VENTILSYMBOLER

2/2-läges riktningsventil NO, Normalt öppen



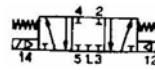
2/2-läges riktningsventil NC, Normalt stängd



3/2 riktningsventil NC



5/2 riktningsventil EI-fjäder



5/3 riktningsventil med stängd mittläge



5/3 riktningsventil med avluftat mittläge



5/3 riktningsventil med påluftat mittläge

## TRYCKLUFTSLEDNINGAR



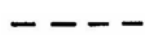
Tryckluft nätanslutning



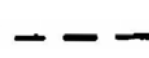
Smord luft



Huvudledning



Styrledning



Avloppsledning / frånluft



Pluggat uttag



Hopkopplade ledningar



Korsande skilda ledningar